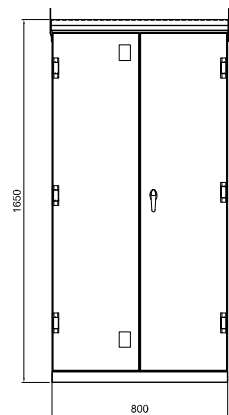
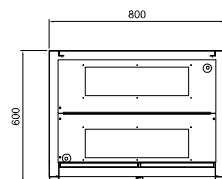
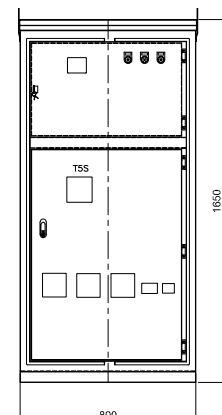


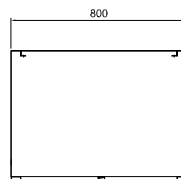
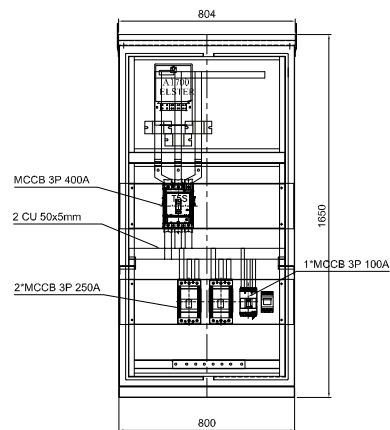
MẶT CẢNH NGOÀI



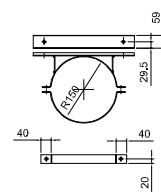
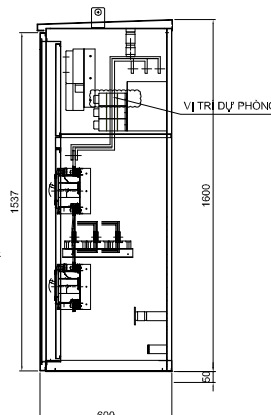
MẶT CẢNH TRONG



MẶT TRONG

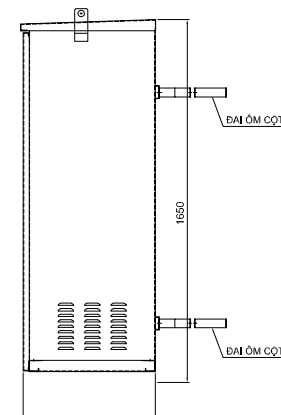


MẶT BÊN



ĐAI ÔM CỘT

MẶT CẠNH NGOÀI



THỨ TỰ PHA

Từ trái sang phải: Đỏ- Vàng - Xanh.
 Từ trên xuống dưới: Đỏ- Vàng - Xanh.
 Từ ngoài vào trong: Đỏ- Vàng - Xanh.

GHI CHÚ

- Vỏ tủ điện ngoài trời 2 lớp cánh có ngăn chống thấm: H1600 x W800 x D600-Tôn RAM mạ kẽm: 2mm-Sơn tĩnh điện.
- Tiết diện thanh cái tương đương 2x50x5mm
- Kích thước và bố trí thiết bị tham khảo nhà sản xuất.

CHỦ ĐẦU TƯ:
 TỔNG CÔNG TY ĐIỆN LỰC TP HÀ NỘI
 CÔNG TY ĐIỆN LỰC SƠN TÂY

TÊN DỰ ÁN:
 NÂNG CAO NĂNG LỰC LƯỚI ĐIỆN HẠ ÁP
 TRÊN ĐỊA BÀN THỊ XÃ SƠN TÂY NĂM 2026
 (XÃ SƠN ĐỒNG)

ĐỊA ĐIỂM:
 THÀNH PHỐ HÀ NỘI

ĐƠN VỊ THIẾT KẾ:



CÔNG TY CỔ PHẦN TƯ VẤN
 VÀ XÂY DỰNG TUẦN NHẬT

ĐỊA CHỈ: SN17, NGÁCH 18/31 PHỐ YÊN LỘ
 PHƯƠNG YÊN NGHĨA, TP HÀ NỘI

TEL: 0833104333

TÊN BẢN VẼ:

TỦ HẠ 600V-400A

GIÁM ĐỐC:

NGUYỄN TUẦN HÙNG

CHỦ NHIỆM THIẾT KẾ:

KS. NGUYỄN TUẦN HÙNG

THIẾT KẾ ĐIỆN

KS. LÊ HỒNG CHUÔNG

THIẾT KẾ XÂY DỰNG

KS. TRẦN VĂN TUYẾN

KIỂM TRA:

KS. NGUYỄN TUẦN HÙNG

HIỆU CHỈNH

NGÀY

LẦN 01

NGÀY PHÁT HÀNH:

2025

TỶ LỆ:

BẢN VẼ SỐ:

TBA-19

